

## **BEZBARIÉROVOST**

V rámci této aktivity jsme řešili bezbariérový přístup do obou učeben a rekonstrukci sociálních zařízení pro imobilní osoby.

Co se týče bezbariérového přístupu, ten byl řešen zakoupením schodolezu. Vzhledem k tomu, že budova školy je specifická množstvím schodišť a to nejen do jednotlivých pater či suterénu, kde jsou umístěny školní dílny, keramická dílna a šatny pro žáky 1. stupně, ale i do jídelny, školní družiny, je schodolez pro řešení bezbariérovosti ideálním řešením.



Dále byl nutno řešit i přístup do obou modernizovaných učeben, přičemž u učebny cizích jazyků postačilo odstranění dveřního prahu a zbroušení původní podlahy



Odstranění dveřního prahu a zbroušení podlahy u učebny cizích jazyků

Při vstupu do této učebny je také zajištěn dostatečný prostor pro pohyb imobilních osob a to i u interaktivní tabule a zajištěno místo pro imobilní osobu u žákovské lavice.



Prostor pro pohyb imobilní osoby v učebně cizích jazyků

U učebny přírodních věd byla situace poněkud složitější, neboť původně byl cca 1m od dveří umístěn stupínek a na něj ihned navazovaly žakovské lavice a tudíž nebyl zajištěn prostor 1,5 m pro pohyb imobilních osob na vozíčku.

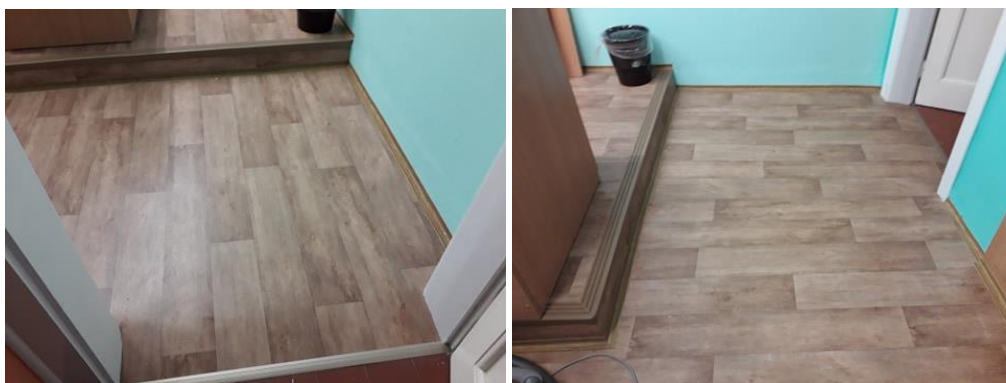


Původní stupínek při počátku modernizace

Toto jsme tedy řešili částečným odbouráním stupínku a odsazením nových lavic od ponechané části stupínku. V učebně byla také původně podlaha o cca 5 cm výše, proto bylo nutno původní podlahu v místě vstupu vybourat a novou vyspádovat tak, aby volně přecházela v lino a imobilní osoba se tak mohla pozvolně dostat do učebny.



Odbourání části stupínku a vyspárování podlahy ke dveřím



Konečná úprava vstupu do učebny přírodních věd pro imobilní osoby

Pro imobilní osoby byly také přebudovány sociální zařízení na bezbariérové a to zvláště na dámském a zvláště na pánském WC. Při rekonstrukci bylo nutno vybourat původní podlahu, upravit ji, vybourat původní příčky, provést kompletní instalatérskou úpravu prostorů včetně obkladů, vybudovat nové příčky. Byly také pořízeny nové dveře včetně zárubní a zámků.



Původní stav WC - vlevo muži, vpravo ženy



Dovoz materiálu na rekonstrukci WC



Stavební úpravy WC - vybourání původních příček, vysekání odpadů, obkladů







Stavební úpravy WC - zazdění systému pro splachování, zdění příček, instalace rozvodů vody a odpadů

Do sociálních zařízení byly umístěny dotykové ovladače zařízení pro přivolání pomoci s akustickou a světelnou signalizací, jeden při podlaze v případě pádu imobilní osoby, jeden ovladač pak ve výšce u klozetu. Dále jsme zakoupili uzavíratelné odpadkové koše, věšáky na oděv, dávkovače mýdel a zrcadla a umístili je dle dispozic pro bezbariérová WC. Dveře pak opatřili samolepkou pro osoby se ztíženou pohyblivostí.



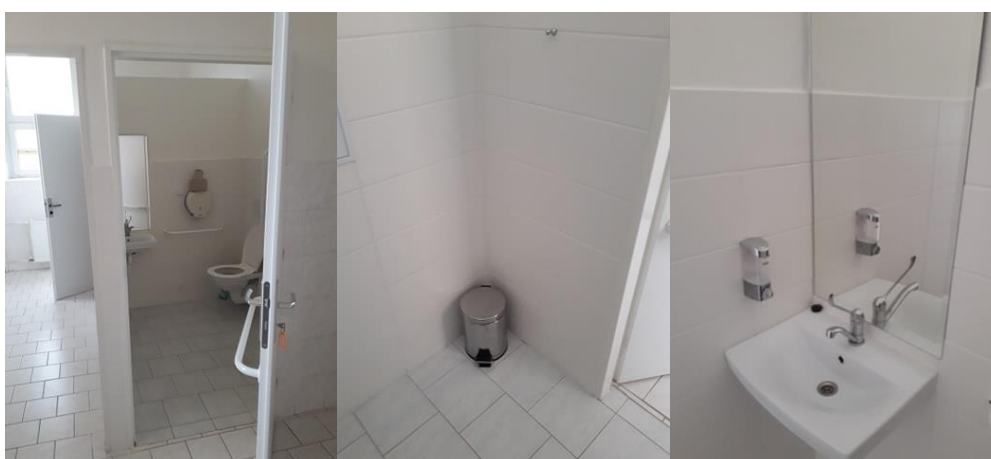
Světelná a akustická signalizace pro přivolání pomoci



Dotykové ovladače pro přivolání pomoci



Označení dveří bezbariérových WC



Pohled na konečný stav bezbariérového WC ženy



Pohled na konečný stav bezbariérové WC muži